

Dobrze zaplanowane

Wnęka, szafa gospodarcza albo osobna pralnia.

To estetyczne rozwiązania pozwalające ukryć pralkę, kosz na brudną bieliznę i detergenty. Nawet na małej powierzchni.



Codziennie rytuały

ZGASZONE BARWY Z PALETY SZAROŚCI, DO TEGO NATURALNE ELEMENTY ARANŻACJI TO ZAPOWIEDŹ WNĘTRZA W STYLU ZEN. **WSZYSTKO SPRZYJA WYCISZENIU, RELAKSOWI, GWARANTUJE RÓWNIEŻ KOMFORT.** HARMONII NIE ZAKŁÓCA NAWET PRACA PRALKI CZY SUSZARKI – WYSTARCZY ZAMKNAĆ DRZWI.

TO JEST ŁAZIENKA dla rodziny, zaprojektowana głównie z myślą o dzieciach, na piętrze gdzie znajdują się również ich sypialnie. Urządzona minimalistycznie, jeżeli chodzi o aranżację i maksymalnie, jeśli chodzi o wyposażenie. Pozwolił na to spory metraż. Pomieszczenie można było nawet podzielić na część łazienkową i pralnię. W pierwszej znalazły się i wanna, i kabina prysznicowa, tak więc każdy z domowników może brać kąpiel tak jak lubi najbardziej. W drugiej części – pod skosem dachowym – zaaranżowano pralnię i suszarnię. Sprzęty (pralka, suszarka, zlew) znajdują

się w głębi pomieszczenia, tak że są niewidoczne od wejścia, a szklane wypełnienie drzwi oddzielających strefy pozwala, aby światło słoneczne przeniknęło także do łazienki. Jej aranżacja zasługuje na uwagę nie tylko ze względu na stylistykę. Ciekawy jest również układ pomieszczenia. Dodatkowe ścianki działowe (wykończone płytkami w ciemnym odcieniu grafitowym) wyznaczają strefy i porządkują przestrzeń. Z pomocą ścianki działowej udało się stworzyć wnękę prysznicową; jej zewnętrzna strona wyznacza strefę umywalki. Mniejsze przepierzenie dyskretnie przesłania ▣



Niska ścianka tuż przy wejściu dyskretnie przesłania sedes (Villeroy&Boch). Do asymetrycznej wanny dobrano baterię podtynkową i – dla wygody kąpieli dzieci – rączkę natryskową z uchwytem mocowanym do ściany (marki Hansa); napełnianie przez przelew (Geberit).

Natrysk zainstalowano we wnęce stworzonej dzięki dodatkowej ściance działowej. Obok wejścia do pralni zaaranżowanej pod skosem dachowym. Dzięki szklanym drzwiom pralnia dzieli się światłem dziennym z łazienką.

Do jasnej i przestronnej pralni wybrano czarne AGD: pralkę i suszarkę marki Siemens. Miejsce pod oknem dachowym zostało praktycznie wykorzystane – oferuje szuflady i szafki np. na ręczniki.





Wykończona grafitowymi płytkami ścianka działowa, za którą znajduje się wnęka prysznicowa, wyznacza również strefę umywalki. Zamocowano na niej lustro oraz odpowiadającą szerokością umywalkę (Villeroy&Boch) z baterią marki Hansa.

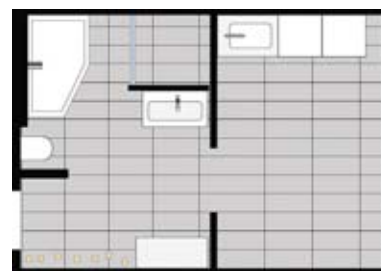
We wnęce prysznicowej z brodzikiem, zamykanej szklanymi drzwiami, zainstalowano armaturę marki Hansa: deszczownicę oraz rączkę natrysku; sterowanie wodą za pomocą baterii podtynkowej.



▣ sedes umieszczony tuż przy wejściu, ale także wyznacza drogę od drzwi do pralni. Całe wnętrze spowite jest w szarościach, które odpowiadają za nastrój spokoju, harmonii i wyciszenia. Uzupełniającą aranżację elementy, takie jak szkło czy naturalne, bambusowe dekoracje, nawiązują do stylu zen. Tutaj dzień zwalania tempo, a wieczorna toaleta czy kąpiel zyskują rangę rytuału. Nawet tak rutynowa czynność jak pranie, dzięki komfortowym warunkom, nie nuży, a wręcz przynosi wytchnienie od domowego zgiełku. ■

TEKST I STYLIZACJA: ANNA USAKIEWICZ ■ ZDJĘCIA: BARTOSZ JAROSZ

Codziennie rytuały



autor projektu: arch. Piotr Stanisław;
Pracownia Architektury PS

powierzchnia: ok. 15 m² (łazienka) i ok. 10 m² (pralnia)

więcej projektów: dobrzemieszkaj.pl

Przedmioty ograniczono do niezbędnych. Jedynym elementem stricte dekoracyjnym jest naturalna, ażurowa instalacja z łądyg bambusa. Wszystkie akcesoria i kosmetyki mają swoje miejsce w szafie wnękowej z frontami z mlecznego szkła w metalowych ramkach.



reklama

An advertisement for JAN Niezbędny disinfectant wipes. On the left, a hand in a teal glove is cleaning a white toilet. In the center is a package of 'Ściereczki nasączone antybakteryjne' (antibacterial disinfectant wipes). The package is yellow and white, with the JAN logo and text: 'skutecznie czyszczą i dezynfekują' (effectively clean and disinfect), 'Długość ramienia 20x25 cm' (arm length 20x25 cm), and '40 sztuk' (40 pieces). On the right is the JAN Niezbędny logo, featuring a cartoon man in a suit. Below the logo is the slogan 'usuwajs bakterie!' (removes bacteria!). At the bottom are three award medals: 'LAUR KONSUMENTA TOP MARKA 2013', 'Konsumentki Lider Jakości 2013', and 'AWARDED Superbrands POLAND 2012'. At the bottom center is the slogan 'Żyj wygodniej!' (Live more comfortably!) and the brand name 'Jan Niezbędny' in a cursive font.

> ŁAZIENKI OD 2,5 m² > KUCHNIE OD 5 m²



Świat łazienek i kuchni

NR 6/2013 • cena 9,90 zł (w tym 8% VAT) • INDEKS 351709 • www.dobrzemieszkaj.pl

13 projektów wewnątrz

modne rozwiązania, adresy architektów

Wygraj segregator odpadów! str. 61 ▶

IDEALNY PORZĄDEK

Carga w kuchennych szafkach



W centrum uwagi

kuchnie na małej powierzchni

łazienki ze schowkami na pralki

Dopasowane do potrzeb

Zlewozmywaki, przyciski spłukujące, parownice, wagi łazienkowe

ISSN 1509-0671



9 771509 067139