

*Grafitowe okładziny
gwarantują elegancki
charakter toalety.
Mroczny klimat wnętrza
potęguje zanikające przy
podłodze światło
szczelinowe.*

Pełna dyskrecja

JUŻ SAMA ZEWNĘTRZNA FORMA POMIESZCZENIA INTRYGUJE I WZBUDZA CIEKAWOŚĆ. CO KRYJE SIĘ ZA DRZWIAMI, KTÓRE, POMIMO ŻE WYKONANE ZE SZKŁA, NIE ZDRADZAJĄ NIC Z TEGO, CZYM ZA CHWILĘ ZASKOCZY WNĘTRZE?



Grafitowe płytki gresowe z katalogu firmy Dune. Neobarokowy dekor na ścianie nawiązuje do stylu lamp wiszących w holu.



Lustro ponad niewielką, geometryczną umywalką optycznie poszerza ścianę. Ceramikę sanitarną wybrano z oferty Villeroy&Boch (umywalka „Pure Basic”, sedes „Sentique”), a baterię – marki Tres.



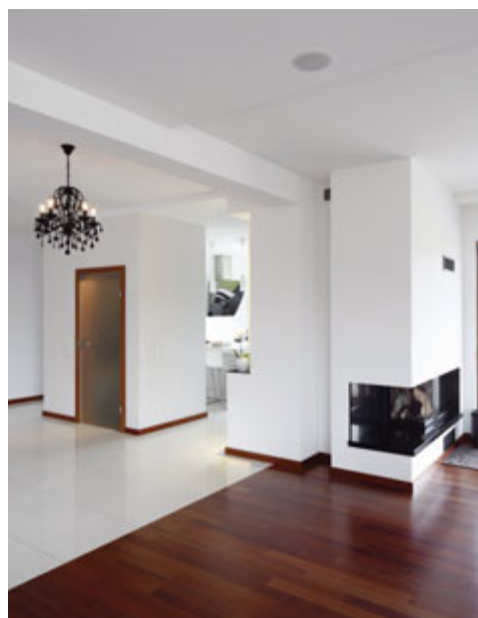
W y w o ł a ć w r a ż e n i e

ARCH. PIOTR STANISZ

Toaleta mała być pomieszczeniem charakterystycznym i zapamiętywalnym. Zależało nam na efekcie „wow”, który sprawi, że korzystający z toalety goście będą zaskoczeni jej wyglądem, a oryginalny, mroczny klimat pomieszczenia pozostawi ślad w pamięci. Wrażenie potęguje wykończenie całej powierzchni ścian i podłogi grafitowymi płytkami oraz dekoracyjne światło, które sączy się z niewielkich szczelin na styku sufitu i ścian.

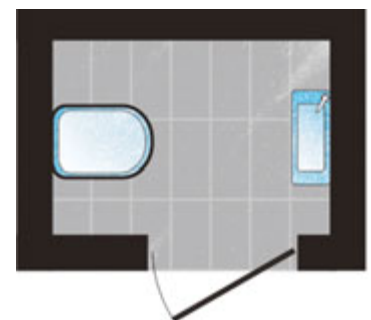
PROJEKT CAŁEGO PARTERU oparty jest na połączeniu bieli i czerni (białą, minimalistyczną kuchnię z tego domu pokazywaliśmy w numerze 3/2011). Urządzona zgodnie z tą zasadą toaleta gościnna miała być wyjątkowa. Pomimo niewielkiego metrażu i ograniczenia wyposażenia do niezbędnego minimum, jest właśnie taka. Wzbudza ciekawość, zaskakuje i pozostaje w pamięci. Nieco mroczny klimat, jaki panuje w pomieszczeniu - tworzą go głównie grafitowe okładziny z płytek gresowych - wydaje się tu jak najbardziej na miejscu, zapewnia bowiem dyskrecję. Przygaszone światło szczelinowe, które zanika zbliżając się do podłogi, przywołuje skojarzenie światła dziennego. Drzwi wykonane z piaskowanego szkła stanowią dobre doświetlenie wnętrza w ciągu dnia, a za sprawą ich lekkiej, bezprofilowej konstrukcji, przestrzeń optycznie „przelewa się” z holu do toalety, przez co niewielkie pomieszczenie nie wydaje się ciasne. Także lustro o szerokości odpowiadającej szerokości ściany, zlicowane z powierzchnią płytek, poszerza wnętrze.

TEKST: ANNA USAKIEWICZ ■ ZDJĘCIA: BARTOSZ JAROSZ



Oryginalny trzon w holu na parterze mieści toaletę gościnna. Zewnątrz ściany wykończone zostały tapetą o subtelnym wzorze przypominającym ludową wycinankę.

Pełna dyskrecja



autor projektu: arch. Piotr Stanisław;
Pracownia Architektury PS
powierzchnia: ok. 2 m²

więcej projektów: dobrzemieszkaj.pl

Świat Łazienek i Kuchni

NR 4/2011 • cena 9,90 zł (w tym 8% VAT) • INDEKS 351709 • www.dobrzemieszkaj.pl

iSaloni 2011

designerskie pomysły z targów w Mediolanie



Toalety na poddaszach

okna dachowe, inspiracje, gdzie ustawić wannę

EKOporady
oszczędzamy
energię

12 projektów wewnątrz

pięknych, oryginalnych, funkcjonalnych

Nowoczesna strefa zlewozmywaka
polecane akcesoria oraz rozwiązania

ISSN 1509-0671



9 771509 067115